

# Mensen in het stroomgebied van de Dommel

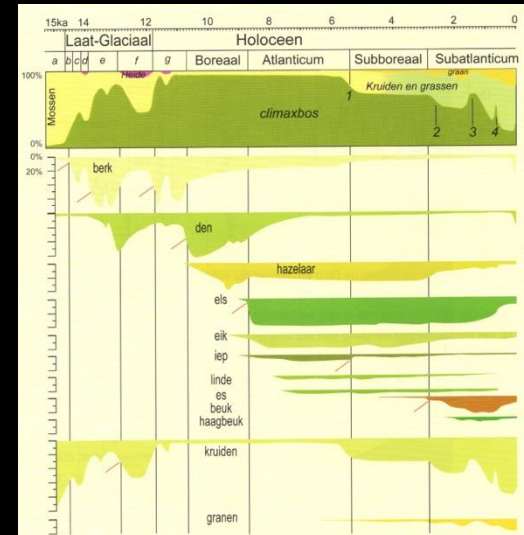
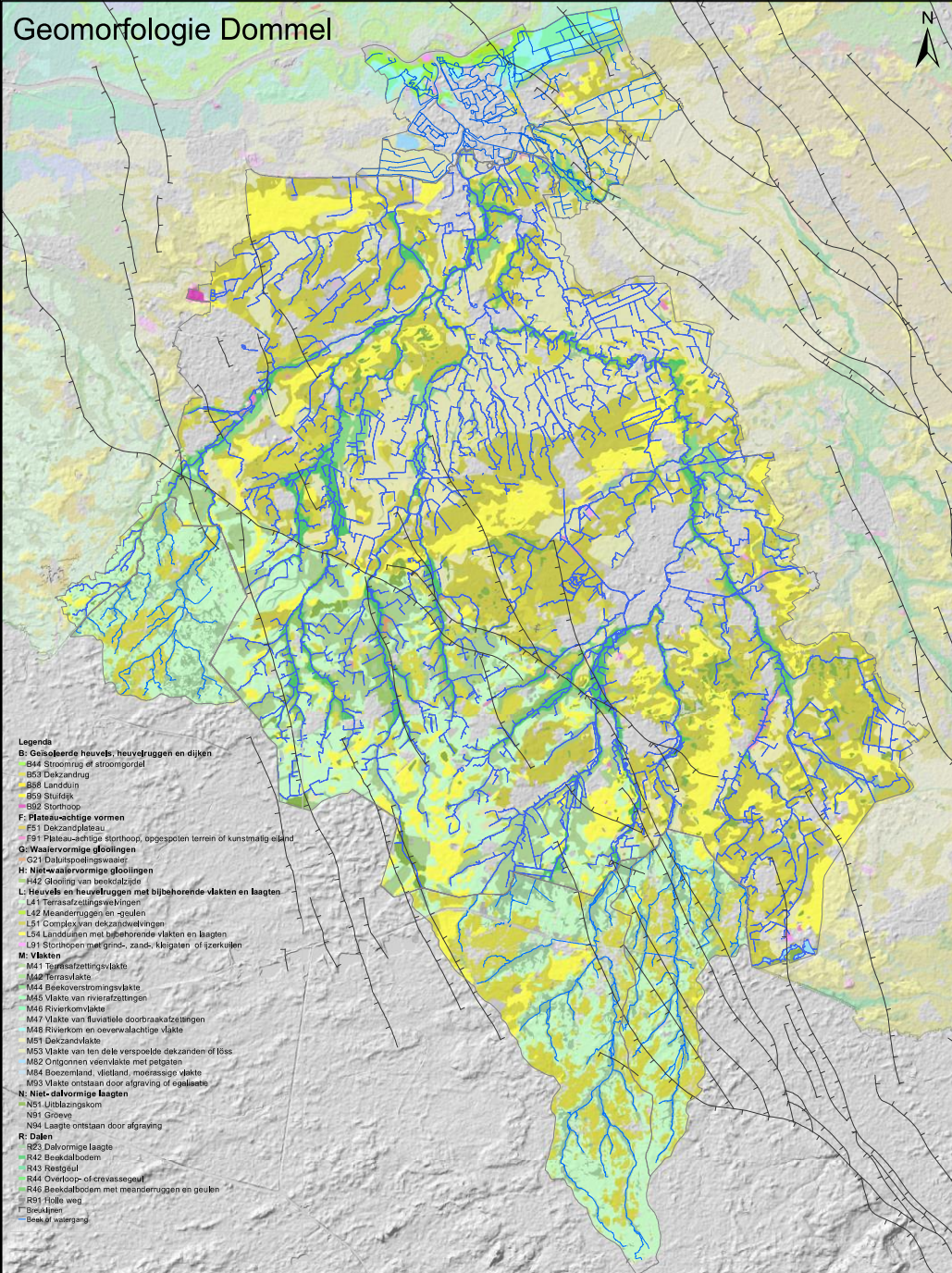
## De archeologie van een steeds veranderend landschap

Nico Arts





# Geomorfologie Dommel











## Archeologie Dommelgebied: geregistreerde bronnen

**CAI:** Centrale Archeologische Inventaris (Brussel)

**Archis:** Archeologisch Informatie Systeem (RCE, Amersfoort)

**PAN:** Portable Antiques Netherlands (VU, Amsterdam)

**NUMIS:** Numismatisch Informatie Systeem (Nederlandse Bank, Amsterdam)

Totaal circa 33.500 vermeldingen (!)

+ registraties individuele onderzoekers

+ niet gemelde vondsten amateur-archeologen en detector-zoekers

Bovendien:

Publicaties (t/m 1994 totaal 3400 vermeldingen)

+ na 1994 verschenen publicaties (geen overzicht)

+ 'grijze' literatuur: rapporten, scripties, proefschriften (geen overzicht)

1997-2014: twee vakinhoudelijke syntheses van 1300 opgravingsrapporten

alleen 's-Hertogenbosch (2019) en Eindhoven (2020) regionale syntheses







## Bewoningsfasen Dommelgebied

### JAGERS EN VERZAMELAARS

44.000-40.000 vC Neanderthalers (midden-paleolithicum)

40.000-12.800 vC geen bewoning (arctische poolwoestijn)

12.800-12.100 vC Creswellcultuur (Bolling-periode)

12.000-11.000 vC Federmessercultuur (Allerod-periode)

11.006 vC vulkaanuitbarsting Laacher See

11.000-9800 vC Ahrensburgcultuur (late dryas)

9800-4000 vC mesolithicum (vroeg-holoceen)

5200-4000 vC contacten jagers-verzamelaars/landbouwers)

### LANDBOUWERS

4200-1900 vC neolithicum (landbouwers)

1900-850 vC bronstijd

850-12vC ijzertijd

12 vC-457 Romeinse tijd

54-53 vC Eburonen uitgemoord door Julius Caesar

50 vC-0 geen bewoning

0-280 veel bewoning

280-375 geen bewoning

375-457 laat-Romeinse tijd (457 val van Keulen)

### MIDDELEEUWEN

525-725 Merovingische kolonisten

725-900 Karolingische tijd

875-900 plundertochten Vikingen

900-1200 volle middeleeuwen

1175-1250 grootscheepse verplaatsing nederzettingen

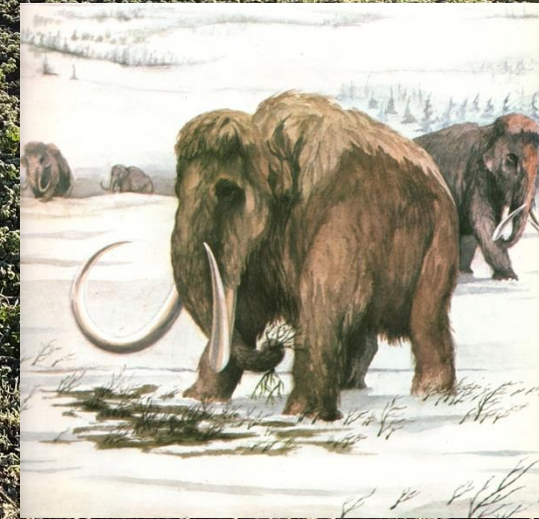
ca. 1200 stichting van 4 steden

1200-1500 late middeleeuwen

1500-nu na de middeleeuwen

1850-nu antropoceen

































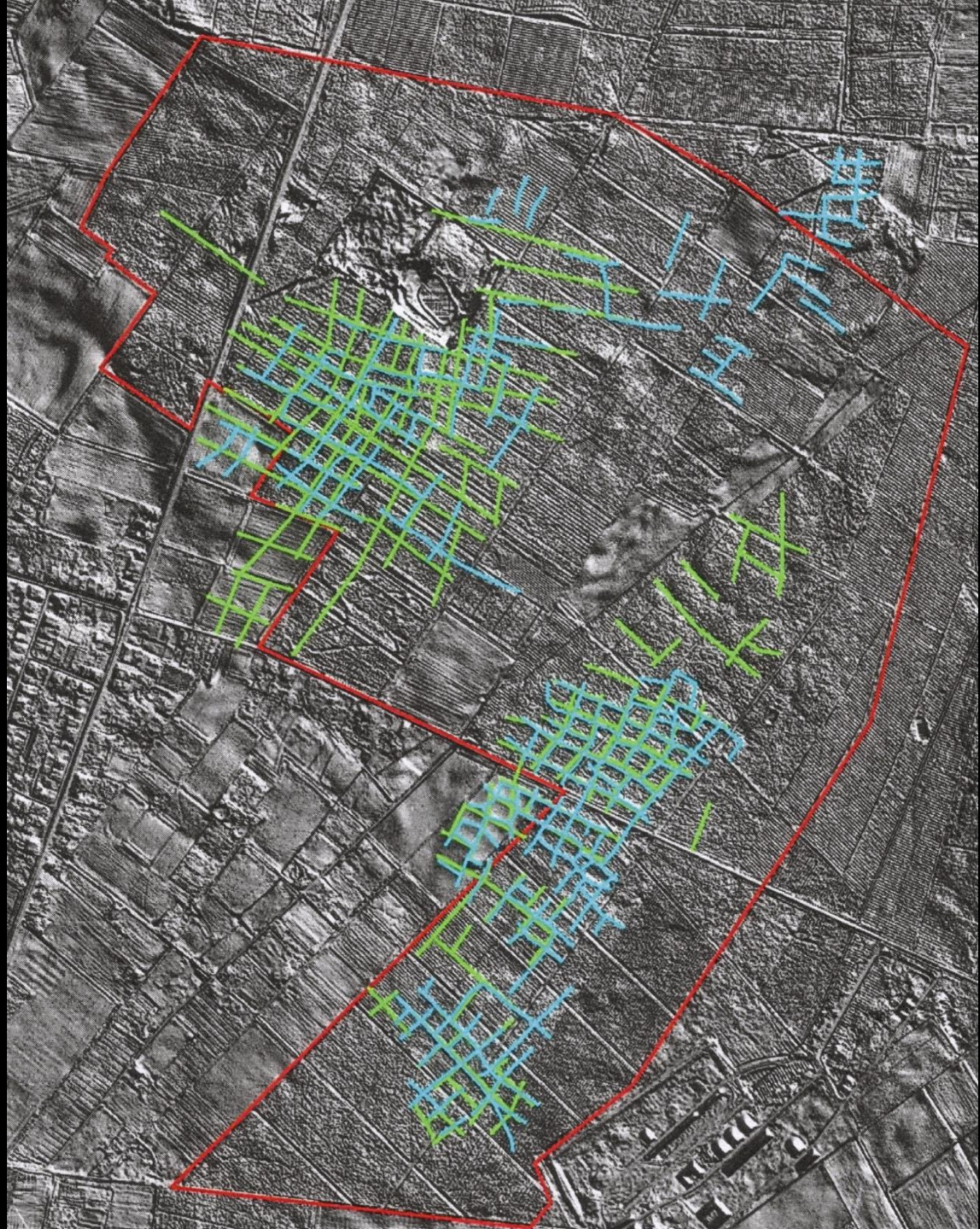








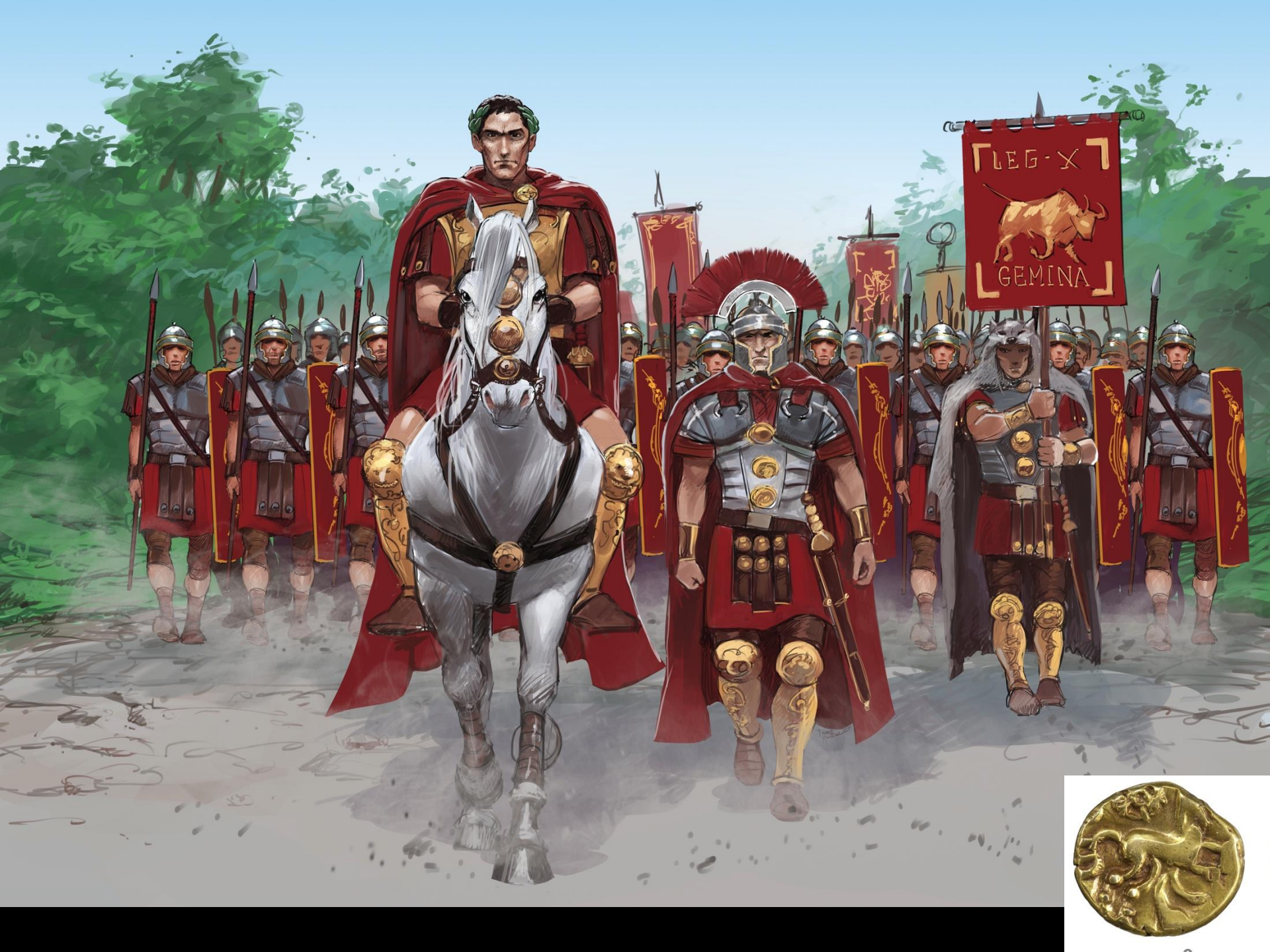








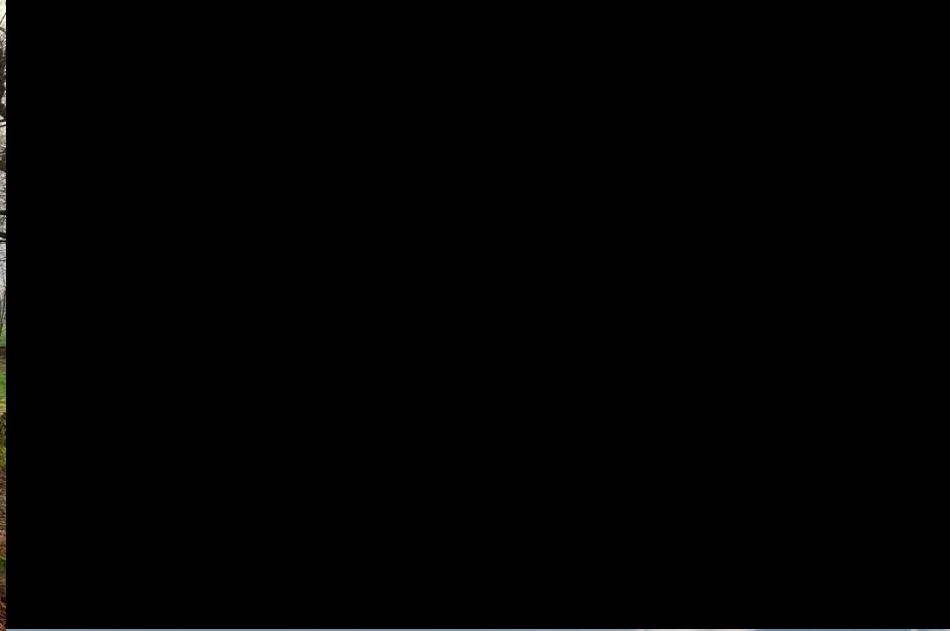








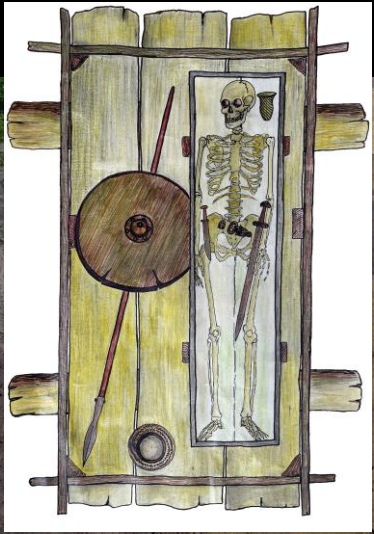








































Beck 08













FI. U.V.  
TK  
Thun  
GERMANY  
1840

FI. U.V.  
TK  
Thun  
GERMANY  
1840

FI. U.V.  
TK  
Thun  
GERMANY  
1840

FI. U.V.

FI. U.V.  
TK  
Thun  
GERMANY  
1840

FI. U.V.  
TK  
Thun  
GERMANY  
1840

TK  
Thun  
GERMANY  
1840



0 3 cm



